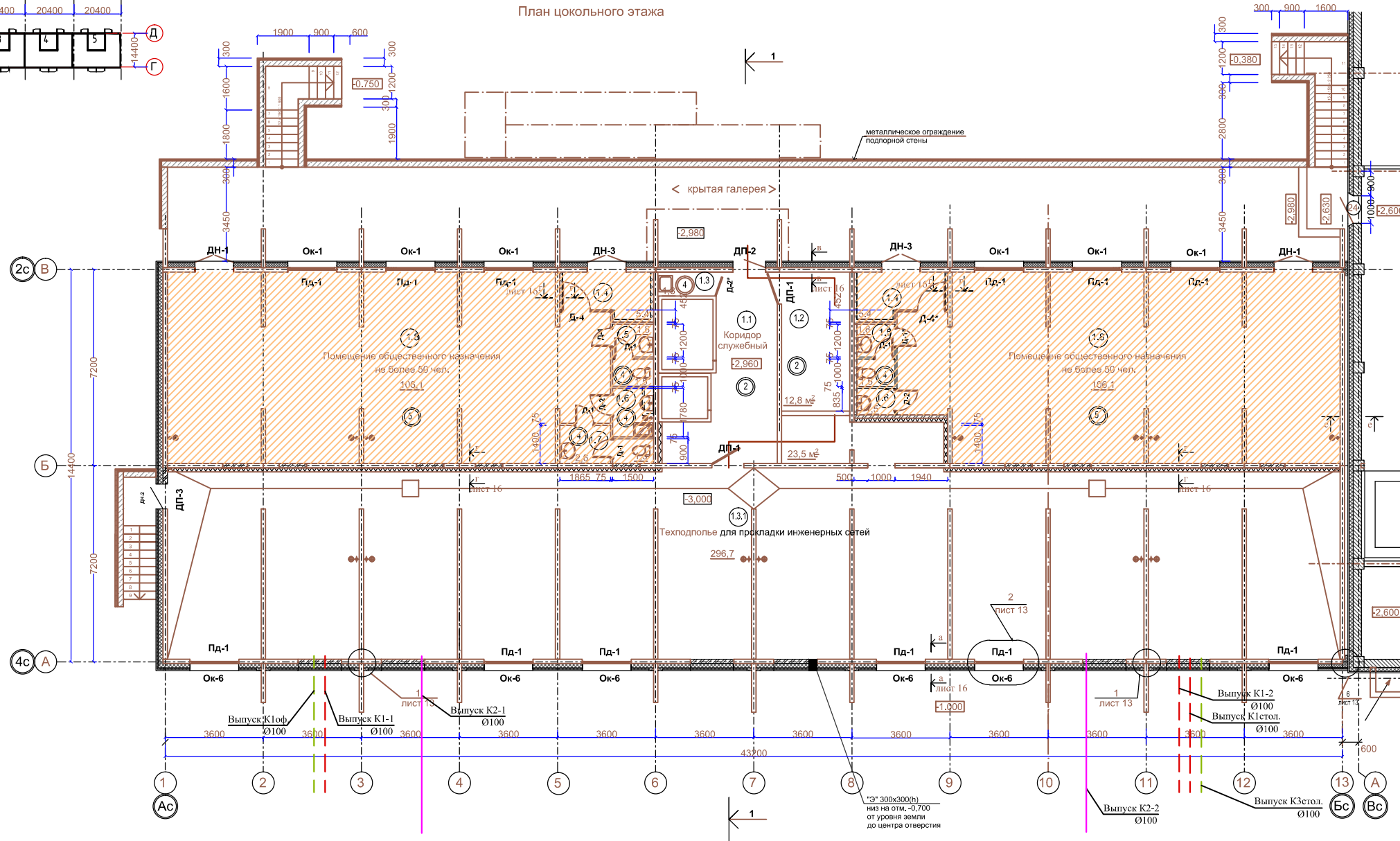


План цокольного этажа

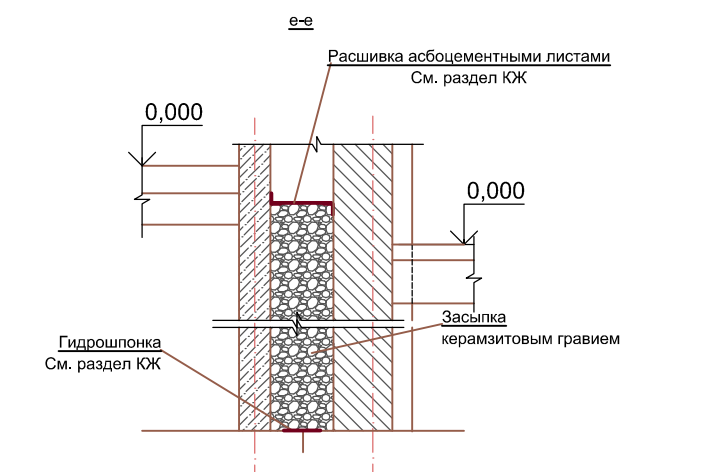


Условные обозначения:

- Наружные стены из ж.б. панелей толщ. 160 мм с утеплением минплитой и облицовкой НВФ
- Внутренние стены из ж.б. панелей толщ. 160 мм
- Кладка перегородок из кирпича толщиной 120мм и 250мм.
- Утепление перегородок минплитой и облицовкой НВФ (плиты асбестоцементные ГОСТ 18124-95)
- Номера отделки полов

Экспликация помещений ниже отм. 0,000м.

№ п/п	Наименование помещений	Площадь м²
Секция 1		567.3
Помещения тех. назначения		325.1
1.1	Коридор служебный	23.5
1.2	Электрощитовая дома	12.7
1.3	Помещение уборочного инвентаря	1.9
1.3.1	Техническое подполье	287.0
Помещения общественного назначения		242.2
1.4	Тамбур	5.4x2=10.8
1.5	Санузел посетителей	3.0x2=6.0
1.6	Помещение уборочного инвентаря	2.7x2=5.4
1.7	Санузел персонала	3.9x2=7.8
1.8	Помещение общественного назначения (до 50 чел)	106,1x2=212.2



- Общие технические требования л.1.2.
- Оконные и балконные дверные блоки изготовить из ПВХ профилей по ГОСТ 30673, условные обозначения изделий приняты по ГОСТ 23166.
- Остекление лоджий выполнить из ПВХ профилей по ГОСТ 30673 одинарной конструкции с листовым стеклом.
- Габаритные размеры оконных блоков индивидуального изготовления и остекления лоджий уточнить по месту.
- Входные наружные двери тамбуров и противопожарные двери оборудуются приспособлениями для самозакрывания и уплотнениями в притворах.
- Размещение определенных функций, технологии и внутреннего инженерного оборудования в помещениях общественного назначения предусмотреть отдельным проектом в соответствии с действующими нормативными актами, регламентами, национальными стандартами, сводами правил (нормы и правила).
- Перегородки санузлов выполнить каркасными с обшивкой влагостойкими гипсокартонными листами ГКЛВ (ГОСТ 6266-97) 12.5мм по профильному металлическому каркасу из оцинкованной стали ГОСТ 14918-80; ГОСТ 52246-04.

				99/2-2012 - АР-1		
				Московская область, Солнечногорский район, городское поселение Андреевка, д. Голубые юго-западная часть кадастрового квартала 50:09:0070106		
Изм.	№ уч.	Лист	№ док.	Подпись	Дата	
				17-этажный 459-квартирный жилой дом со встроенными помещениями общественного назначения №17/1 (2-я очередь строительства, 1-ый этап)		
ГАП	Андреев					Стадия
ГИП	Лавин					Лист
Разработал	Соколов					Листов
Проверил	Андреев					
				План цокольного этажа Секция 1		ООО "Тверской проектный институт"

Согласовано: _____
 Подпись и дата: _____
 Имя, Инв. №: _____