

## ЭКСПЛИКАЦИЯ ПОМЕЩЕНИЙ

Номер помещения	Наименование	Площадь, кв.м
<b>Помещения общественного назначения</b>		
1	Тамбур	4,78
2	Помещение общественного назначения	54,67
3	Тамбур уборной	2,12
4	Уборная	3,53
5	Помещение уборочного инвентаря	2,0
6	Тамбур	4,78
7	Помещение общественного назначения	53,98
8	Тамбур уборной	2,16
9	Уборная	3,44
<b>Помещения технического назначения</b>		
10	Кладовая уборочного инвентаря	1,80
11	Техническое помещение	12,75
12	Индивидуальный тепловой пункт	13,60
13	Подвал неэксплуатируемый для прокладки коммуникаций	93,61

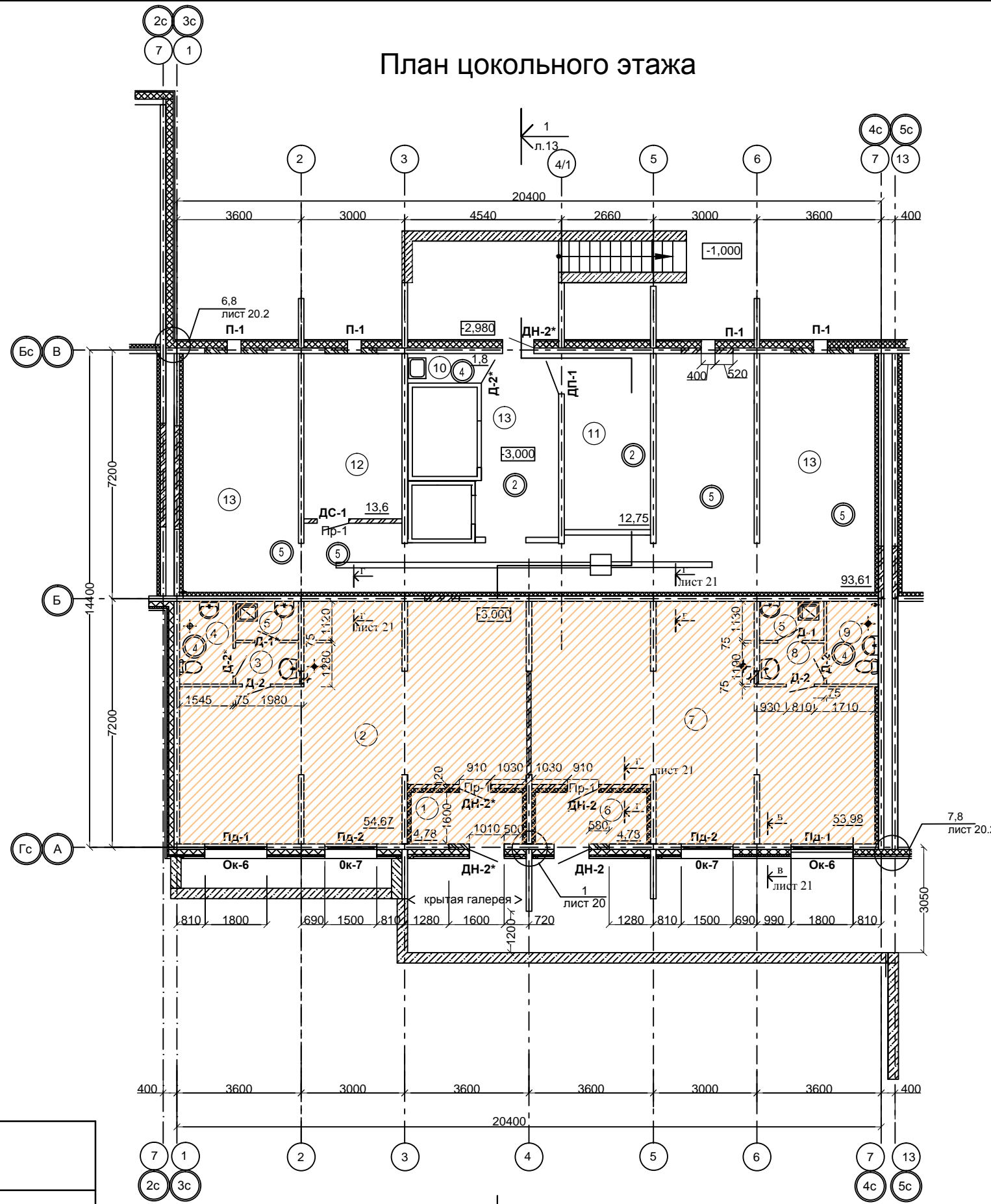
Условные обозначения:

- Наружные стены из ж.б. панелей толщ. 160 мм с утеплением минплитой и облицовкой НВФ
- Внутренние стены из ж.б. панелей толщ. 160 мм
- Перегородка из гипсокартона толщ. 75 мм
- Кладка перегородок из кирпича толщиной 160мм и 250мм.
- Утепление перегородок минплитой и облицовкой НВФ (плиты асбестоцементные ГОСТ 18124-95)

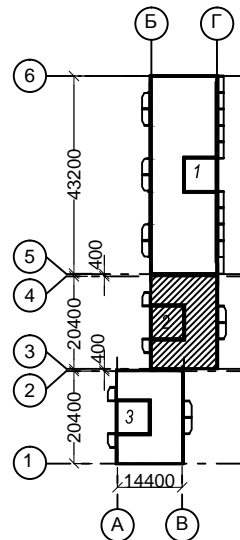
② - Номера отделки полов

② - Номера помещений

## План цокольного этажа



Компоновочная схема



### ВЕДОМОСТЬ ПЕРЕМЫЧЕК

МАРКА	СХЕМА СЕЧЕНИЯ
Пр-1 (3шт.)	

- Оконные и балконные дверные блоки изготовить из ПВХ профилей по ГОСТ 30673, условные обозначения изделий приняты по ГОСТ 23166.
- Оконные и балконные дверные блоки жилых помещений - одинарной конструкции с двухкамерным стеклопакетом, вид открывания - поворотное /распашное/; на лестничной клетке и чердаке - одинарной конструкции с однокамерным стеклопакетом, неоткрывающиеся.
- Остекление лоджий выполнить из ПВХ профилей по ГОСТ 30673 одинарной конструкции с листовым стеклом.
- Габаритные размеры оконных блоков индивидуального изготовления и остекления лоджий уточнить по месту.

		99/2-2012 - АР-2.3.	
		Московская область, Солнечногорский район, городское поселение Андреевка, д. Голубое юго-западная часть кадастрового квартала 50:09:0070106	
Изм.	№ уч.	Лист № док.	Подпись Дата
Многоэтажный жилой дом со встроенными помещениями общественного назначения №18/1 (2-я очередь строительства, 1-ый этап)		Стадия	Лист Листов
		Р	2 23
ГАП	Картавенко		
ГИП	Воронцов	11.08.14	
Разработал	Коновалова		
План цокольного этажа Секция 2		ООО "Тверской проектный институт"	

Согласовано:

ОБ  
ВК  
ЭС

Изм. № подл. Подпись и дата Взам. Инв. №