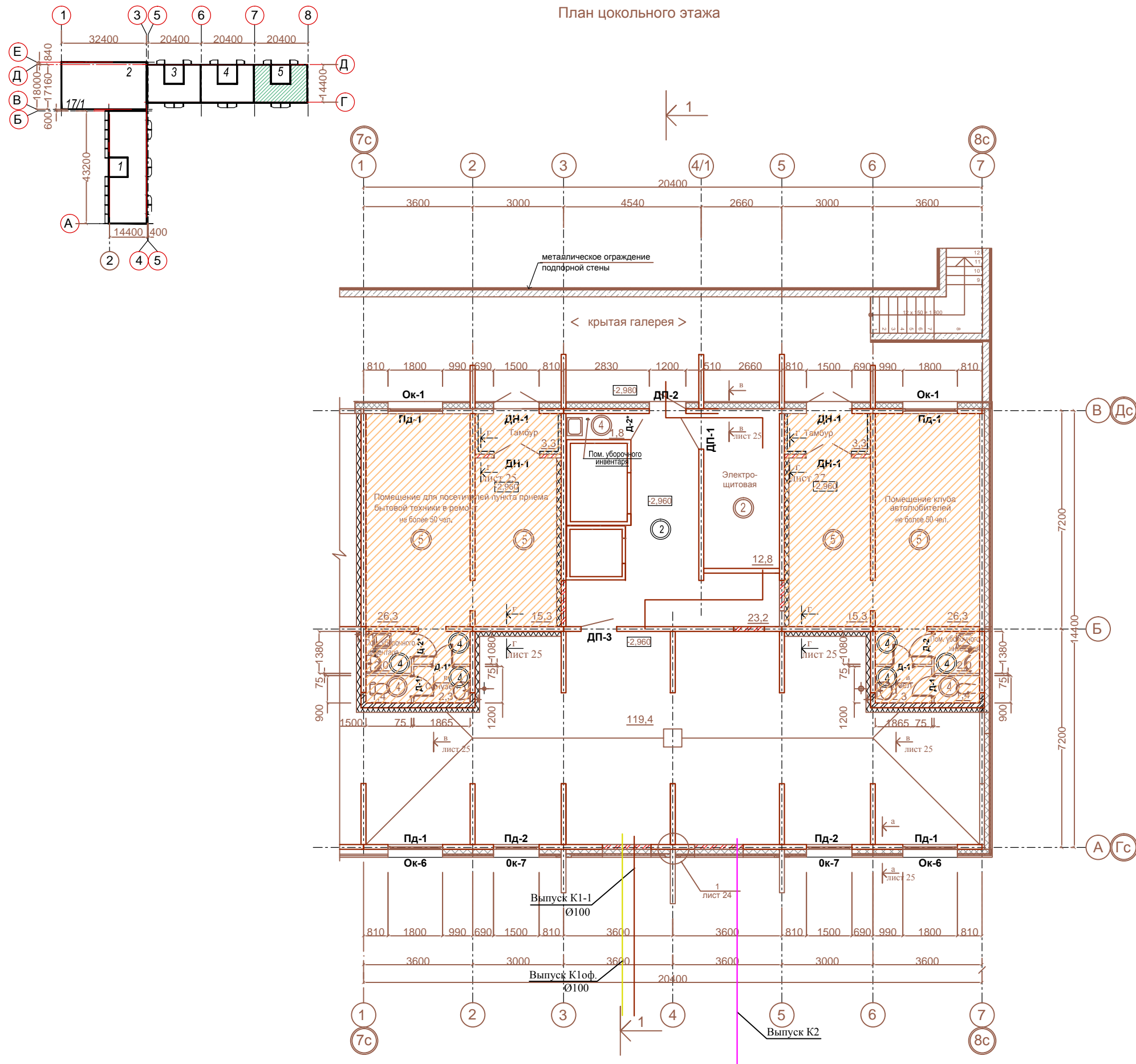


Компоновочная схема

План цокольного этажа



Условные обозначения:

- Наружные стены из ж.б. панелей толщ. 160 мм с утеплением минплитой и облицовкой НВФ
- Внутренние стены из ж.б. панелей толщ. 160 мм
- Кладка перегородок из стеновых мелких блоков (твин-блоков) из ячеистого бетона по ГОСТ 21520-89 толщиной 160мм и 250мм.
- Утепление перегородок минплитой и облицовкой НВФ (плиты асбестоцементные ГОСТ 18124-95)
- Номера отделки полов

1. Оконные и балконные дверные блоки изготовить из ПВХ профилей по ГОСТ 30673, условные обозначения изделий приняты по ГОСТ 23166.
2. Оконные и балконные дверные блоки жилых помещений - одинарной конструкции, вид открывания - поворотное /распашное/; на лестничной клетке и чердаке - одинарной конструкции с однокамерным стеклопакетом, неоткрывающиеся.
3. Габаритные размеры оконных блоков индивидуального изготовления и остекления лоджий уточнить по месту.

Согласовано:			
ОБ	ВК	ЭС	
Изм. № подл.	Подпись и дата	Взам. Инв. №	

99/2-2012 - АР-3,4,5					
Московская область, Солнечногорский район, городское поселение Андреевка, д. Голубое юго-западная часть кадастрового квартала 50:09:0070106					
Изм.	№ уч.	Лист	№ док.	Подпись	Дата
17-этажный 459-квартирный жилой дом со встроенными помещениями общественного назначения №17/1 (2-я очередь строительства, 1-ый этап)					
ГАП	Андреев				
ГИП	Лашин				
Разработал	Соколов	Подпись: И. Юр		18.09	
Проверил	Андреев				
План подвального этажа. Секция 5				Р	10
				ООО "Тверской проектный институт"	