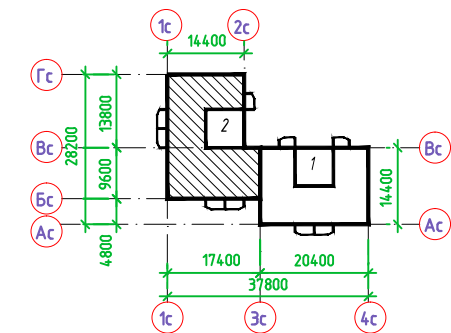


ЭКСПЛИКАЦИЯ ПОМЕЩЕНИЙ

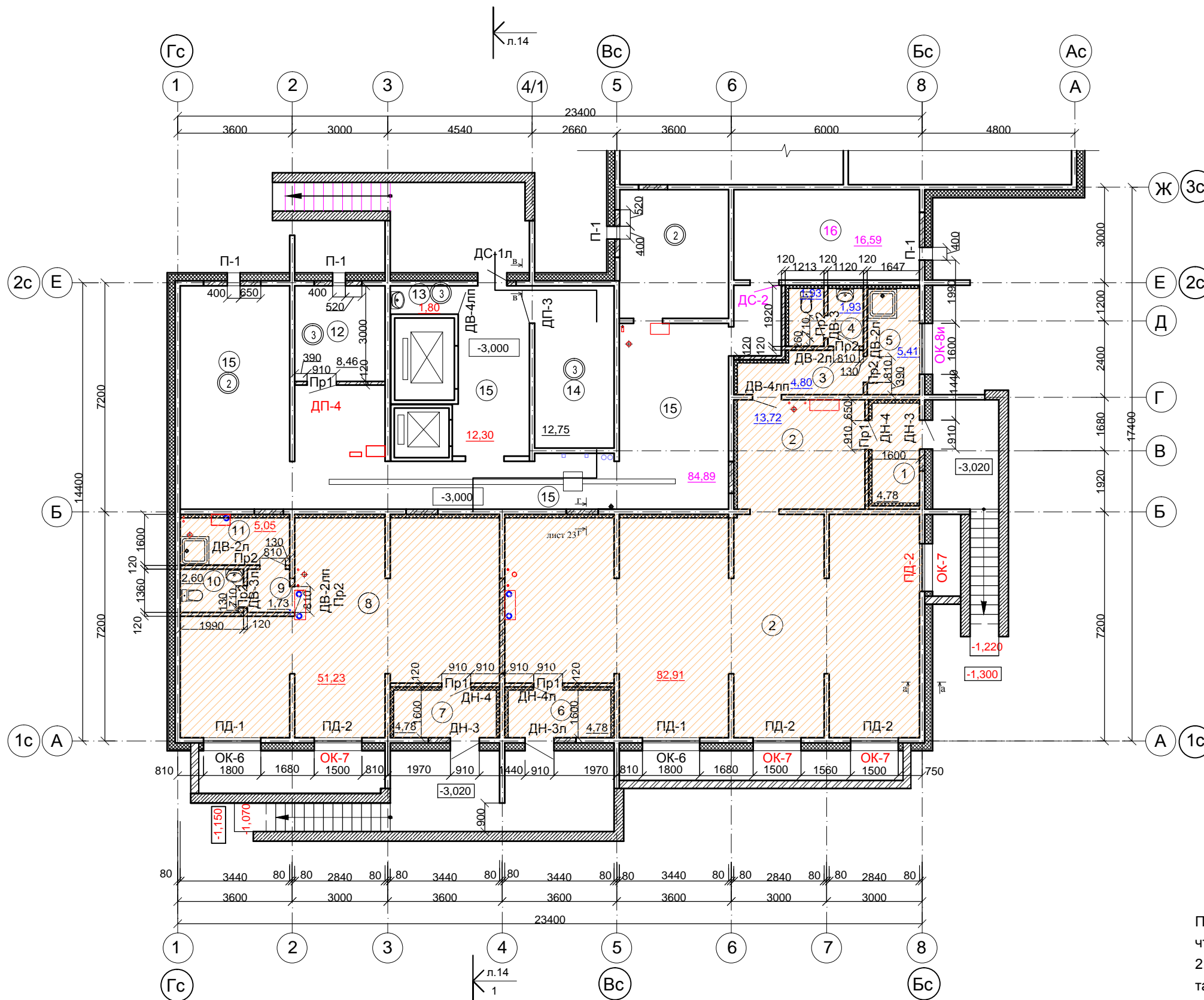
Номер помещения	Наименование	Площадь, кв.м
Помещения общественного назначения		
1	Тамбур	4,78
2	Помещение общественного назначения	96,63
3	Тамбур уборной	4,80
4	Уборная	3,86
5	Помещение уборочного инвентаря	5,41
6	Тамбур	4,78
7	Тамбур	4,78
8	Помещение общественного назначения	51,23
9	Тамбур уборной	1,73
10	Уборная	2,60
11	Помещение уборочного инвентаря	5,05
12	Электрощитовая помещений общественного назначения	8,46
Помещения технического назначения		
13	Кладовая уборочного инвентаря	1,80
14	Электрощитовая жилого дома	12,75
15	Подвал неэксплуатируемый для прокладки коммуникаций	97,19
16	Водомерный узел	16,59

Компоновочная схема



- Примечания. 1. За относительную отм. 0.000 принят уровень чистого пола 1-го этажа, что соответствует абсолютной отметке 203.00.
2. Стену, отделяющую от подвала помещения общественного назначения, а также тамбур, утеплить базальтовыми полужесткими мин. матами "ROCKWOOL" по ГОСТ 9573-96 $\gamma=75\text{кг/куб.м}$ толщ. 100мм по системе Тиги Клауф с облицовкой влагостойкими гипсокартонными листами ГКЛВ.
3. Потолок над помещениями общественного назначения подшить звукоизолирующими панелями "ЗИПС" толщиной 130мм.

					99/2-2012-АР				
					Московская область, Солнечногорский район, городское поселение Андреевка, д. Голубое юго-западная часть кадастрового квартала 50:09:0070106				
ИЗМ.	КОЛ.УЧ.	ЛИСТ	Н ДОК.	ПОДПИСЬ	ДАТА				
ГАП	Картавенко					17-этажный жилой дом со встроенными помещениями общественного назначения №20/1(2-я очередь строительства, 2-ой этап)	СТАДИЯ Р	ЛИСТ 4и	ЛИСТОВ 26
ГИП	Воронцов								
Разработал	Виноградова								
Разработал	Коновалова								
План подвального этажа Секция 2						ООО "Тверской проектный институт"			



ВЕДОМОСТЬ ПЕРЕМЫЧЕК

МАРКА	СХЕМА СЕЧЕНИЯ	МАРКА	СХЕМА СЕЧЕНИЯ
Пр-1 (4шт.)		Пр-2 (6шт.)	

СОГЛАСОВАНО

ВЗАИМН.Н	
ПОДПИСИ ДАТА	
ИНВ.Н ПОДЛ. 99/2-2012-АР/4и	